

为来渝人才安好家

重要方式。重庆源源不断供给市场的保障性租赁住房

当下,随着城市发展和人才流动加速,保障性租赁住房

归宿。各类保障性住房、人才住房,虽然只是临时的“家”

当然,要把这一好事办好,并不容易。不少地方,虽然花费了大量人力物力财力去建设保障性住房

要让利民政策顺利落地,就要做好保障性住房与人才住房的辅助性支持

期功能。如优化申请流程,简化手续,避免不必要的手续与证明

从眼前看,各类保障性住房、人才住房耗费巨大人力物力财力

让“领头雁”的翅膀硬朗起来

□卢广春

近年来,重庆着眼于“引得进”“留得住”“用得着”,让愿意下乡创业的人有热情、有舞台、有奔头

乡村振兴的关键是人才。培育乡村振兴“领头雁”,需要不拘一格,也需要“扶上马送一程”

近年来,返乡、入乡就业创业已成为一种趋势。许多在外打拼的农民工返乡创业就业

培育乡村振兴“领头雁”,要强化政策扶持服务,让“雁高飞”。“领头雁”面临的“风阻”最大,责任也最大

培育乡村振兴“领头雁”,要以情留人,让更多“雁归来”。如今的农村,已经逐步走出传统农业的模式

培育乡村振兴“领头雁”,要以情留人,让更多“雁归来”。如今的农村,已经逐步走出传统农业的模式

“庙堂乡消失”的启示

□李慧勇

思路决定出路。巫山县原庙堂乡被称作“重庆第一穷乡”

很多时候,我们被各种障碍掣肘,可能只是因为想得还不够多、胆量还不够大

当然,打开思路不是天马行空地瞎想,也不是脱离实际地幻想

补齐短板。在具体实践中,既要“操其要于上”,下好先手棋、打好主动仗

干劲决定后劲。选准路子,更要迈开步子。把思路变为实景,离不开苦干实干

束缚人的,除了客观条件,还有主观因素,如思维、眼界、观念上的局限



严禁违法失德人员出境

国家广电总局网络视听节目管理司、中宣部出版局日前发布通知,加强网络视听节目平台游戏直播管理

加快建设全国重要人才高地进行时⑬

千秋基业,人才为本。重庆邮电大学深入贯彻落实中央人才工作会议精神和市委人才工作会议部署

师德为先 强化人才队伍政治引领

重庆邮电大学坚持以教师思想政治素养和师德师风建设带动人才队伍综合素质提升

严格政治把关。把政治标准作为人才引进、资格准入、培养使用、考核评价的首要遵循

瞄准前沿 聚焦特色优势延揽人才

重庆邮电大学瞄准信息科学前沿,以才引才、以才育才,多措并举延揽海内外优秀人才

围绕特色优势学科延揽人才。设立专项基金、集中优势资源,瞄准信息通信领域世界一流科学家

利用特色平台引才。利用学校举办的量子信息技术高峰论坛、青年学者论坛、董事会高峰论坛等学术会议

创新引才方法。设立高层次人才引进“一事一议”制度,探索实行年薪制、协议工资制、项目工资制等灵活用人方式

搭建人才成长平台。实施“教师能力提升计划”和“团队协调发展计划”,以团队支撑人才,以人才引领团队

重庆邮电大学以“一流人才”引领“双一流”建设

政治引领 政策保障

改革创新 释放人才创新创造活力

重庆邮电大学坚持以改革生活力,深化人才发展体制机制改革,实施“世界一流学科攀登计划”

深入实施“文峰人才工程”。构建“三层次四轨道十岗位”的人才支持和培育体系,坚持重点支持、重点培养

搭建人才成长平台。实施“教师能力提升计划”和“团队协调发展计划”,以团队支撑人才,以人才引领团队

重庆市重点实验室”的首席科学家。流能力,不断稳固人才塔身。实施“青年教师队伍建设工程”

实施“青年百人”“文峰教授”“文峰副教授”岗位,加强博士后流动站和工作站建设,支持青年教师专心研究、潜心发展

系统推进新时代教育评价改革。进一步完善以岗位职责为核心的岗位聘用、评价、考核和绩效薪酬体系

截至目前,学校在通信、人工智能等特色领域的教师中来自一流大学的博士占比超过70%,新增国家级人才16人次,省部级人才112人次

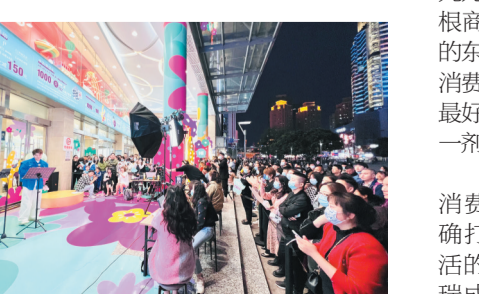
国家发展靠人才,民族振兴靠人才。重庆邮电大学将进一步发挥政治工作在人才队伍建设中的引领作用,竭力为人才工作保驾护航

而针对会员老顾客,瑞成商都还特地推出了专属福利。如受邀返店的瑞尚VIP顾客

瑞成商都17周年庆打开“乐享生活”新场景

参加一场Live音乐节,品尝一份地道美食,顺便再购买一套化妆品……家住石坪桥的杨女士以这样的方式度过了一个愉快的周末

上周末,位于杨家坪商圈的新世纪百货瑞成商都以“乐享生活17 say hi”为主题正式开启17周年庆活动



瑞成商都“live音乐节”邀请抖音音乐达人莅临现场助阵

以“乐享生活”解开消费密码

挖掘消费热点和增长点,进一步提升消费信心、释放居民消费潜力,推动消费持续回暖

而在新一轮政策的加持下,气温的回升也进一步带动消费的全面回暖。作为九龙坡新商圈重点实体零售企业

瑞成商都便以“乐享生活”作为未来商场经营发展的核心主题词,并围绕其开展了各类丰富多彩的促销活动

心城市的大背景下,推动数字化转型,寻找新的增长点也已成为瑞成商都当下最重要的课题

据介绍,瑞成商都近年来着力借助数字化技术赋能,相继通过“重百云购”“微信视频号”“企业微信”等平台推进线上线下融合

在本次周年庆中,瑞成商都便通过重百云购微商城推出精选商品限量秒杀、双人拼团抢周年庆好物

此外,线下促销力度同样抢眼。例如如进口美妆满1000立减150、流行服饰及婴童童装春款低至5折

据该负责人介绍,第一波活动效果显著,客流与销售较前几周环比实现了较好的复苏

而针对会员老顾客,瑞成商都还特地推出了专属福利。如受邀返店的瑞尚VIP顾客

据该负责人介绍,第一波活动效果显著,客流与销售较前几周环比实现了较好的复苏

而针对会员老顾客,瑞成商都还特地推出了专属福利。如受邀返店的瑞尚VIP顾客



新世纪百货瑞成商都开启“乐享生活17 say hi”十七周年庆活动

而针对会员老顾客,瑞成商都还特地推出了专属福利。如受邀返店的瑞尚VIP顾客

图片由新世纪百货瑞成商都提供