

重庆市第七次全国人口普查数据“出炉”

10年来重庆人口增加320.8万人

新闻发布厅

本报讯 (记者 夏元)5月13日,市政府新闻办召开重庆市第七次全国人口普查新闻发布会,发布了我市去年11月1日零时启动开展的第七次全国人口普查数据。数据显示,全市常住人口共3205.42万人,与2010年第六次全国人口普查统计的数据相比增加了320.80万人,增长11.12%,年平均增长率1.06%,比2000年到2010年的年平均增长率上升了0.94个百分点,全市人口10年来保持平稳增长态势。

家庭规模继续缩小 平均每个家庭户人口2.45人

数据显示,全市共有家庭户1204.02万户,家庭户人口2947.71万人;集体户58.74万户,集体户人口257.71万人。平均每个家庭户人口为2.45人,相比2010年减少了0.25人。家庭户规模继续缩小,主要是受我市人口流动日趋频繁、收入增长住房条件改善、住房保障力度加大、年轻人婚后独立居住等因素的影响。

人口向中心城区进一步集聚 主城区人口占65.90%

人口区域分布方面,主城区人口占65.90%,其中,中心城区人口占32.27%,主城区人口占33.63%;渝东北三峡库区城镇群人口占25.16%;渝东南武陵山区城镇群人口占8.94%。与2010年相比,主城区人口所占比重上升4.73个百分点,其中,中心城区人口所占比重上升6.42个百分点,主城区人口所占比重下降1.69个百分点;渝东北三峡库区城镇群人口所占比重下降3.84个百分点;渝东南武陵山区城镇群人口所占比重下降0.89个百分点,人口向经济发达区域特别是中心城区进一步集聚。

性别结构持续改善 总人口性别比102.21

性别构成方面,全市男性人口1620.21万人,占50.55%;女性人口为1585.21万人,占49.45%,总人口性别比102.21,比2010年第六次全国人口普查数据减少了0.40,人口性别结构持续改善。

老龄化程度加深 60岁及以上人口上升4.45个百分点

年龄构成方面,全市0-14岁人口为509.84万人,占15.91%;15-59岁人口为1994.54万人,占62.22%;60岁及以上人口为701.04万人,占21.87%(其中65岁及以上人口为547.36万人,占17.08%);相比2010年,0-14岁、15-59岁、60岁及以上人口比重分别下降1.09个百分点、下降3.36个百分点、上升4.45个百分点,人口老龄化程度进一步加深。

人口文化素质不断提高 具有大学文化程度人口494.02万人

人口受教育程度方面,全市具有大学文化程度人口为494.02万人,与2010年相比,每10万人中具有大学文化程度程度的由8478人上升为15412人,15岁及以上人口的平均受教育年限由8.75年提高至9.80年,文盲率由4.21%下降为1.63%。受教育状况的持续改善,反映出这10年来我市大力发展高等教育、职业教育以及扫除青壮年文盲等措施取得积极成效,人口文化素质不断提高。

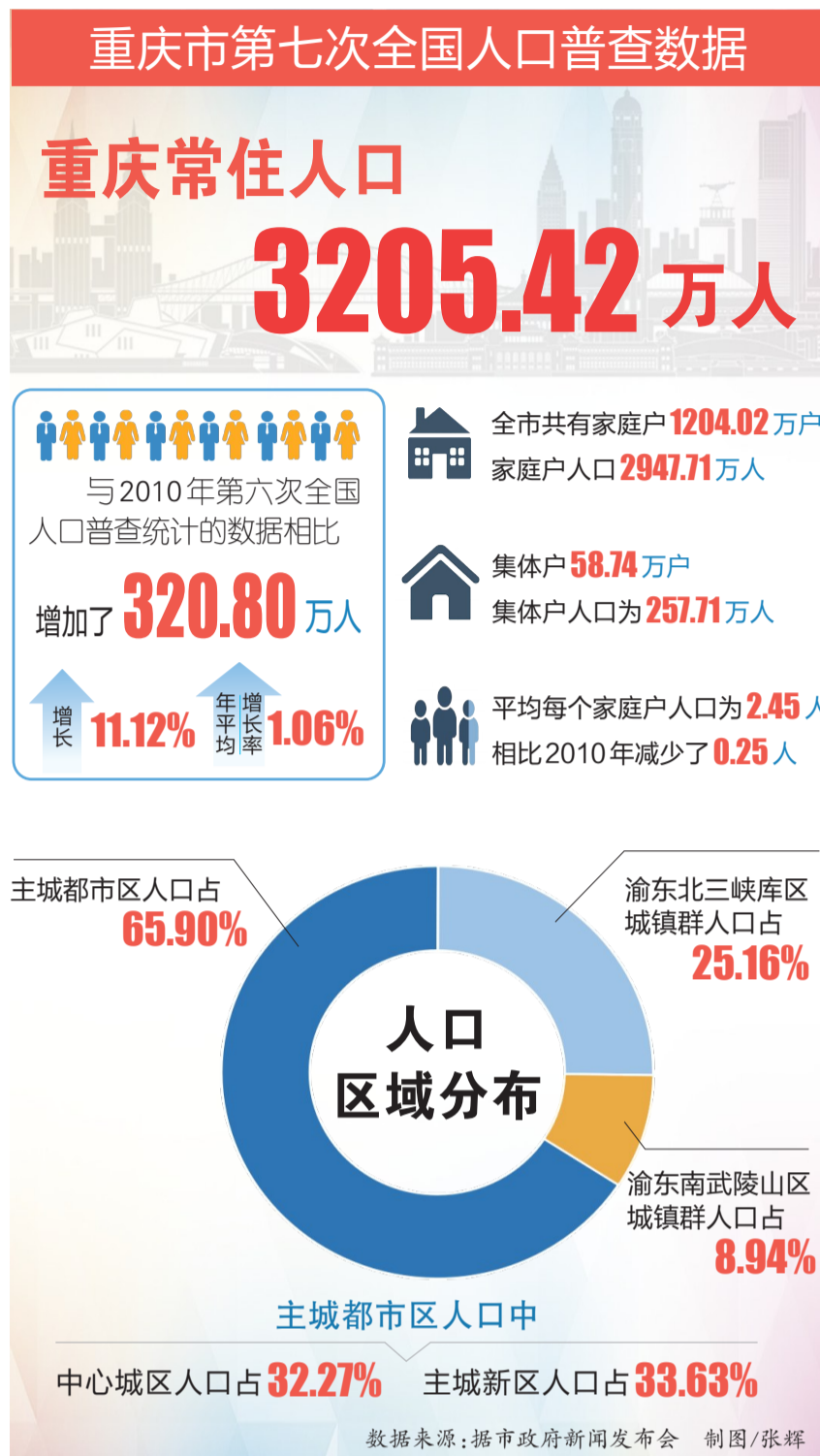
新型城镇化进程稳步推进 居住在城镇的人口占69.46%

城乡人口方面,全市居住在城镇的人口为2226.41万人,占69.46%;居住在乡村的人口为979.01万人,占30.54%。与2010年相比,城镇人口增加696.82万人,乡村人口减少376.02万人,城镇人口比重上升16.43个百分点,表明全市新型城镇化进程正在稳步推进。

流动人口方面,全市市外流动人口为1309.64万人,其中,市辖区内人口分离人口为828.50万人,流动人口为481.14万人,跨省流入人口为219.36万人,市内流动人口为261.78万人。10年来,全市跨省流入人口增加115.16万人,重庆对人才的吸引力不断增强,流入人口规模进一步扩大。

民族人口全面发展进步 各少数民族人口为217.08万人

民族人口方面,全市汉族人口为2988.34万人,占93.23%;各少数民族人口为217.08万人,占6.77%。与2010年相比,汉族人口增长11.05%,各少数民族人口增长12.06%,少数民族人口比重上升0.06个百分点,体现了我市各民族全面发展进步的面貌。



渝北最“年轻”南岸最有“文化”

Summary of regional demographic highlights: Yubei has the youngest population, Nanshan has the highest cultural education levels, and Shapingba has the highest elderly population ratio.

重庆人均GDP仍为全国第八 继续领跑中西部

我国第七次人口普查结果公布后,各省常住人口和人均GDP发生变化,部分省份人均GDP排名也发生变化。重庆常住人口增加至3205万人,人均GDP降为7.8万元,但省份排名不变,仍为第八,继续领跑中西部。

Large advertisement for the Industrial Bank of China Chongqing Branch 2021 Social Recruitment Notice, featuring a cityscape background and detailed job information.